

抗 HP1 α /CBX5 抗体, ウサギポリクローナル, affinity 精製

70-221 50 μ g

保存: 4 $^{\circ}$ Cまたは-20 $^{\circ}$ Cで送付、-20 $^{\circ}$ C で保存。

形状: 精製 IgG 0.37 mg/ml in 0.12 M sodium phosphate buffer (pH 7.4), 50% glycerol, ろ過滅菌, azide free

反応性: ヒト。他の種ではテストしてないが配列のホモロジーから欠歯類とは反応する可能性がある。

用途

- 1) ウェスタンブロッティング(1/1,000~1/3,000) (下図)
- 2) 間接免疫染色

背景: ヘテロクロマチンタンパク質 1 (HP1)はヘテロクロマチンの主要な構成成分で種々のタンパク質がクロマチン上に集合するためと遺伝子サイレンシングに重要な役割を担っている。HP1 ファミリーは進化上よく保存された複数のメンバーより成る。HP1 ファミリーのタンパク質は *chromobox (CBX)* 遺伝子群によってコードされ、HP1 α は *Chromobox homolog 5 (CBX5)* 遺伝子によってコードされている。HP1 α タンパク質は多様な機能をもつ非ヒストンタンパク質と相互作用を持つ (1)。

本抗体はヒト HP1 α のアミノ酸 179-191 の配列に対応する合成ペプチド **CEDAENKETAKS** コンジュゲートを免疫原としてウサギを免疫して得た抗血清から免疫原のペプチドを用いて特異的抗体をアフィニティ精製した。抗血清は原口徳子教授が作成した。

データリンク UniProtKB/Swiss-Prot [P45973](#) (CBX5_HUMAN)

文献

1. Lomber G *et al* "The Heterochromatin Protein 1 family." *Genome Biol* **7**: 228 Review (2006) PMID: [17224041](#)
2. Kametaka A *et al* "Interaction of the chromatin compaction-inducing domain (LR domain) of Ki-67 antigen with HP1 proteins." *Genes Cells* **7**: 1231-1242 (2002) PMID: [12485163](#)
3. Wang F *et al* "The assembly and maintenance of heterochromatin initiated by transgene repeats are independent of the RNA interference pathway in mammalian cells." *Mol Cell Biol* **26**: 4028-4040 (2006) PMID: [16705157](#)

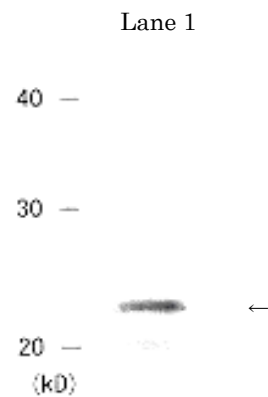


図 ウェスタンブロッティングによる細胞粗抽出液中の HP1 α タンパク質の同定
一次抗体として本抗体を 1,000 倍希釈で用いたサンプルは乳がん細胞株 MCF7 である。

関連製品: # [70-223](#) 抗-HP1 β 抗体, # [70-225](#) 抗-HP1 γ 抗体