

抗 DYKDDDDK-tag 抗体, ウサギ抗血清 (Sigma 社の Flag 抗体と同等)

60-031 100 µl

保存: 4℃または-20℃で送付。-20℃で保存。

免疫原: KLH に結合させた **DYKDDDDK**

形状: 0.05% sodium azide 添加血清

反応性: この抗体は Flag-tagged 融合タンパク質を認識する。但し、酵母でよく使われる **DYKDHD** の繰り返し配列のエピトープは認識しない。

用途:

1. ウェスタンブロッティング (1/2,000 希釈)

この抗体は免疫沈降には適さない。

背景: エピトープタグ法は発現タンパク質の検出や単離・精製に有力な手段となっている。エピトープタグはタグ特異的抗体によって容易に認識される短いペプチド配列である。エピトープタグはサイズが小さいためタグをつけたタンパク質の生化学的性質に影響を与えることがない。タグのアミノ酸配列をコードする塩基配列を目的の遺伝子に連結して細胞内に導入し、タグを持つ融合タンパク質を生成させる。

KLH に結合した **DYKDDDDK** ペプチド配列をウサギに免疫して Sigma 社の抗 **FLAG tag** 抗体と WB で同等の反応性の抗体が作成された。

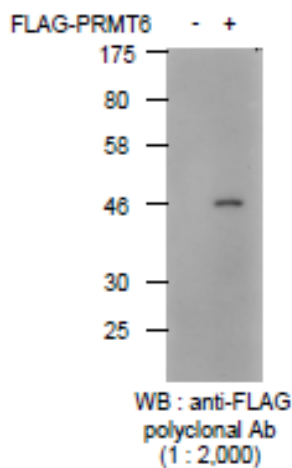


図 1. ウェスタンブロッティングによる FLAG-tagged タンパク質の検出

-: 空のベクターをトランスフェクトした 293T 細胞の lysate
 +: FLAG-tagged PRMT6 遺伝子を担っているプラスミドをトランスフェクトした 293T 細胞の lysate

文献: 本抗体は以下の論文で使用されている。

Tatsumi K et al, G196 epitope tag system: a novel monoclonal antibody, G196, recognizes the small, soluble peptide DLVPR with high affinity. [Sci Rep.](#) 2017 Mar 7;7:43480. PMID: [28266535](#). **WB**