

抗 Rad60 (*S. pombe*) 抗体(ウサギ抗血清)

63-003 50 ug

分裂酵母 *S. pombe* の Rad60 タンパク質 (406 aa, 46 kDa) は、複製中、あるいは UV またはガンマ放射線によって誘発された DNA 二本鎖切断の姉妹染色分体間の組換えを介した修復に必要である。これは、染色体構造の維持に重要な役割を有する。Smc5-Smc6 複合体と協調して作用すると考えられる。

用途

ウェスタンブロット法(1/1,000~2,000dilution)

他の用途のためのテストしていない。

免疫原: 大腸菌で生産した *S. pombe* の組換え型フルサイズ Rad60 タンパク質

製品の形状: ウサギ抗血清、0.09% アジドナトリウムを添加。

保存温度: 4°Cで送付、-20°Cで保存。

データリン: UniProtKB/Swiss-Prot [Q9USX3](#) *Schizosaccharomyces pombe*

- Gene ID: [2540802](#) *Schizosaccharomyces pombe*

文献: 本抗は以下の文献で使用された。

Miyabe I, Morishita T, Shinagawa H, Carr AM. *Schizosaccharomyces pombe* (2009) Cds1Chk2 regulates homologous recombination at stalled replication forks through the phosphorylation of recombination protein Rad60. *J Cell Sci.* 122: 3638-43. [PMID:19755492](#) WB

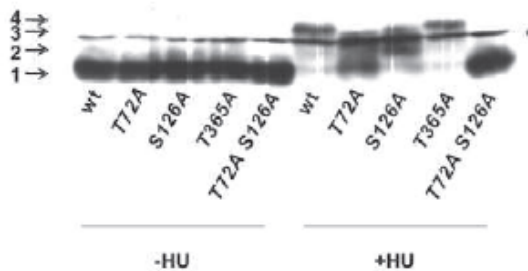


図.ウェスタンブロットによる Rad60 タンパク質のリン酸化の同定. 野生型株およびリン酸化アミノ酸に変異を持つ rad60 変異株の細胞抽出液をウェスタンブロット法で解析した。矢印は 15 mM の HU で 4 時間処理した細胞中の Rad60 タンパク質のリン酸化の程度が異なるバンドを示した。*印は非特異的なバンドである。